

I n n o v a t i o n s d i a l o g

02. Februar 2017

**Innovations-, Service- und Transferzentrum
Erfurter Kreuz**

Ziel der Technologie Region Ilmenau – Arnstadt

- Nachhaltige Stärkung des Wirtschafts- und Wissenschaftsstandortes
- Intensivierung der Kooperationen und Netzwerke von Wirtschaft, Bildungseinrichtungen und Kommunen
- Integrierte Entwicklungsstrategien und Schlüsselprojekte



EFRE-Wettbewerbsbeitrag 2015/16 - Leitgedanke

Voraussetzung für eine nachhaltige Stadt- und Regionalentwicklung:

- starke regionale Wirtschaftsstruktur
- zukunftsfähige Energiekonzepte
- innovative Bildungs- und Forschungslandschaft
- attraktive Wohnstandorte mit nachfragegerechten Angeboten
- allumfassende Angebote an sozialen, Kultur- und Freizeitangeboten



Europa 2020 – Ziele

- Schaffung von Arbeits- und Beschäftigungsmöglichkeiten für alle Bürger der EU

Voraussetzung

- Intelligentes, nachhaltiges und integratives Wachstum durch Investitionen in Forschung, Bildung und Innovation
- konsequente Ausrichtung auf eine ressourcenschonende, klimagerechte und energieeffiziente Wirtschaft



- Bündelung von personellen und finanziellen Ressourcen und Kompetenzen
- Verzahnung von kommunalen Entwicklungsstrategien und Schlüsselprojekten
- Intensivierung und Ergänzung bestehender Kooperationen und Netzwerkstrukturen



EFRE-Wettbewerbsbeitrag 2015/16

Handlungsfelder / Strategische Ziele

A – Wirtschaft

nachhaltige Stärkung und Weiterentwicklung des Erfurter Kreuzes als größtem Unternehmensstandort im Freistaat Thüringen

B – Wohnen

Planung und Realisierung urbaner Siedlungsstrukturen und Stadtquartiere

C – Bildung

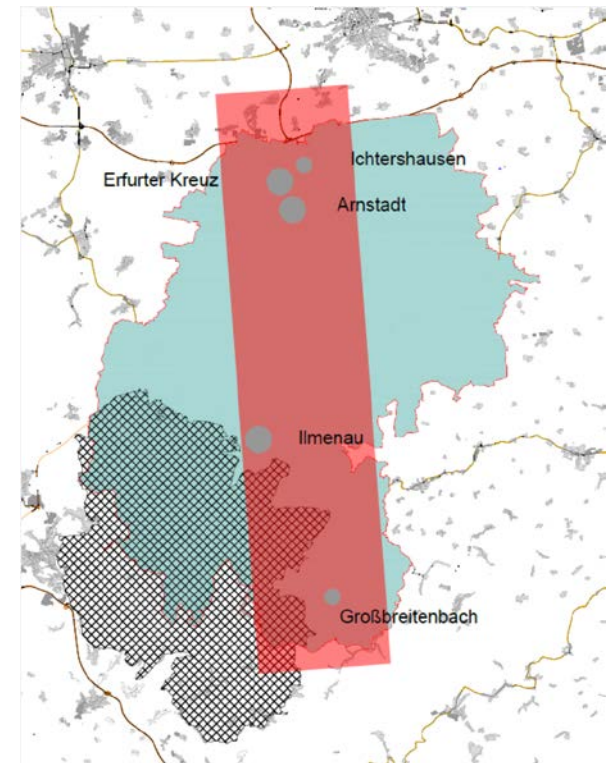
Stärkung der Innovationsfähigkeit der Region durch Weiterentwicklung, Ergänzung und Verknüpfung bestehender Bildungsinfrastrukturen

D – Kultur / Freizeit / Tourismus

Stärkung der weichen Standortfaktoren, ressourcenschonende Entwicklung von Teilräumen

E – Kommunikation / Inklusion

Intensivierung bestehender und Aufbau neuer, regionaler Netzwerke und Kooperationen



Leitbild ILM-Kreis
Hauptentwicklungsachse

EFRE - Schlüsselprojekt

Innovations-, Service- und Transferzentrum	
Anzahl ansässiger Unternehmen:	ca. 100
Mitarbeiter:	ca. 8.000 (Stand: 12/2014)
Vorhabenträger:	zu definieren
Gesamtkosten:	3 Mio. € (geschätzt)
Priorität:	höchste Priorität
Zeitraum:	2016 – 2019
Flächenverfügbarkeit:	Freistaat Thüringen / LEG

Zielstellung:

Schaffung eines zentralen Bereiches für Innovation, Service und Transfer

Aufgaben (u.a.):

- Forschung und Entwicklung, Wissenstransfer
- Fachkräftegewinnung & -bindung
- überregionales Standortmarketing



Innovations-, Service- und Transferzentrum

Schaffung eines zentralen Bereiches für Innovation, Service und Transfer - Aufgaben:

- Forschung und Entwicklung, Wissenstransfer
- Fachkräftegewinnung & -bindung
- überregionales Standortmarketing



- Gestaltung der Produkt-/ Personal- und Standortkonversion im Kontext zur Digitalisierung, zu technischen Innovationen und sich daraus ableitender Entwicklungserfordernisse

Das Projekt „Innovative Hochschule“ mit seinen strategischen und strukturellen Maßnahmen ist ein wesentlicher Baustein zur Gestaltung des Konversionsprozesses.



Innovations-, Service- und Transferzentrum

Entwicklungsschritte

1. Umfassende inhaltliche Definition des Innovationszentrums, der einzelnen funktionellen Bausteine, des Raumprogramms und der Realisierungsabschnitte (modulares Entwicklungsprinzip) in Abstimmung mit allen Akteuren/ Projektpartnern
2. Standortfindung und -definition bei Berücksichtigung einer mittel- bis langfristigen Entwicklungsperspektive – Zeithorizont 2030
3. Ermittlung/ Definition der Projektentwicklungskosten für alle vorbereitenden, Erschließungs-, Bau- und sonstigen Maßnahmen
4. Definition eines Finanzierungskonzeptes in Abstimmung zwischen allen Projektakteuren und bei Nutzung aller vorhandenen Finanzierungs- und Fördermöglichkeiten
5. Definition eines verbindlichen Umsetzungskonzeptes (Definition Vorhabenträger, Nutzer, Betreiber, Realisierung, Finanzierung)



Erarbeitung einer **Machbarkeitsstudie** durch die LEG im Auftrag des Landkreises und im Kontext zum regionalwirtschaftlichen Entwicklungskonzept

Innovations-, Service- und Transferzentrum Erfurter Kreuz

Präsentation:

LEG Thüringen, Abt. SRE
Andreas Jaeger
Mainzerhofstr. 12
99084 Erfurt

T: 0361 / 5603 – 276
E: andreas.jaeger@leg-thuerinegn.de